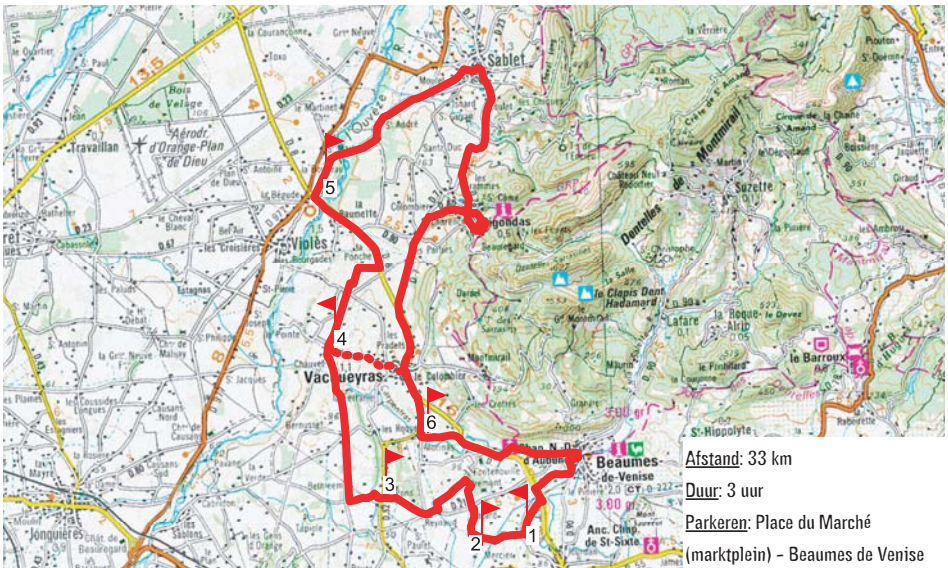


CÔTES DU RHÔNE LANDSCHAPPEN



Dit circuit, middelmatig qua moeilijkheidsgraad, voert door de wijngaarden van de beroemde Côtes du Rhône wijnen met op de achtergrond de Dentelles de Montmirail en de Mont Ventoux.

Neem de tijd en bekijk het wijnbouwersparcours van Vaqueyras, de beeldhouwwerken van Gigondas, de straatjes en uitzichtpunten van de dorpen Beauguilles de Venise en Sablet.



Omschrijving:

Vertrek voor het VVV-kantoor van Beaumes de Venise.

Onderaan van het marktplein afrijden en linksaf nemen. Bij het stopbord nogmaals linksaf (wees voorzichtig, drukke weg). 300 m verder rechtsaf. Voor het park met verschillende honderdjarige plataanbomen rechtsaf gaan [1]. Voorbij de tweede brug op de kruising weer rechtsaf. [2] Bij het stopbord linksaf en dan de eerste weg rechts (2 m na het stopbord). 600 m verder linksaf gaan. Op de kruising rechts en dan de Route de la Bertrane. [3] Op de kruising rechtdoor. De eerste weg rechts nemen, deze loopt rechtdoor over 4,6 km. [4] Bij het stopbord rechtsaf. Op het kruispunt linksaf de D-8 volgen (wees voorzichtig, drukke weg). 50 meter voor de rotonde, rechts de weg genaamd "Chemin Saint André" nemen. [5] Bij het stopbord rechtdoor naar Sablet voor een tennisbaan langs. Op de kruising rechtsaf. Het dorp doorrijden richting Gigondas. Links richting Gigondas (wees voorzichtig! voor de auto's die van achteren komen). Bij het stopbord linksaf (in 2 fases oversteken, wees voorzichtig!). Door Gigondas rijden. De D-7 volgen richting Vaqueyras. In Vaqueyras, rechtdoor gaan. Op de rotonde rechtsaf gaan en 400 m verder de eerste weg naar links [6]. Deze weg blijven volgen (kruising links) tot aan de D7. Dan rechtsaf slaan (voorzichtig, drukke weg). Na 1 km de eerste weg links nemen (rechterweg). Naar de kapel Notre Dame d'Aubune klimmen. De weg vervolgen.